

BARLETTA ANTOLOGIA COME TESTIMONIANZA STORICA E LETTERARIA

Se i poeti scrivono versi nel centro storico

Una vasta e puntuale ricognizione attorno ai poeti di Barletta dell'ultimo secolo, questo, in estrema sintesi, il contenuto dell'ultimo volume di Renato Russo dal titolo "La stradina dei poeti. Centro poeti barlettani 1970-2010" dell'Editrice Rotas. La copertina rimanda ad uno

dei più suggestivi scorci del centro storico locale, riprodotto in un acquarello dell'artista Mauro Di Pinto, ma il titolo del li-

bro fa riferimento anche ad un fortunato concorso di poesie curato dalla Cesacoop Arte. "Non è un'operazione di secondaria importanza solo perché l'oggetto è la produzione letteraria in una città pugliese - spiega Daniele Giancane nella prefazione al testo - ma al contrario è l'analisi di una storia, di un movimento, di un esserci della poesia a Barletta, al di là della risonanza critica che i testi di questi autori possano aver ottenuto".

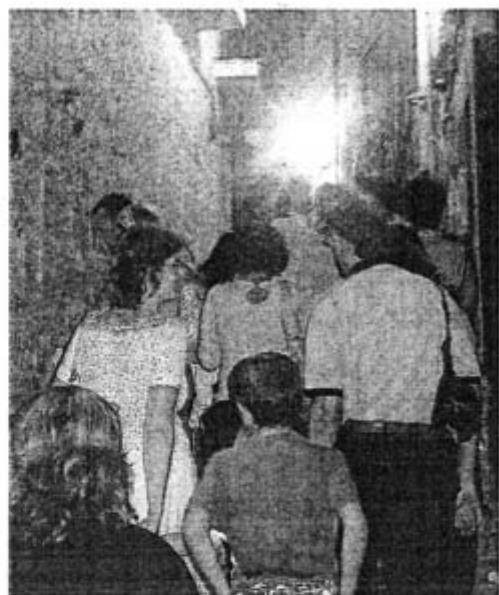
E' una antologia che "ha il valore di una testimonianza

storica, prima che letteraria", sottolinea Russo nell'introduzione, in cui è "raccolto il consuntivo di quarant'anni di poesie barlettane, non solo liriche, ma anche attestazioni documentali superstiti della trascuratezza di un genere poco apprezzato dal mondo letterario. Un materiale raccolto e catalogato non come

espressione di un premeditato progetto, nel quale sono entrato tardivamente come un intruso, ma per una sorta di raccolta

spontanea, come si è venuta formando e ampliando attraverso i contributi di amici nostalgici". La poesia come antidoto allo stile di vita del terzo millennio "segnato da ritmi vertiginosi e da riprovevoli stili di vita". Diversissimi tra loro gli autori, ciascuno accompagnato da una breve presentazione che ne introduce i componimenti poetici. Il lettore noterà che non vi è, nel libro, alcuna valutazione di tipo critico-stilistico, volutamente lasciata "a chi verrà dopo di noi".

Marina Ruggiero



STRADINA E POESIE
Le poesie raccolte in un libro a Barletta